

LEGENDA DOTČENÝCH MÍSTNOSTÍ - OBJEKT A

ČÍSLO	NÁZEV MÍSTNOSTI	PLOCHA	PODLAHA	STĚNA	STROP	POZNÁMKA
A3.01	Chodba	34.54	Linoleum	Omítka + malba	SDK podhled	234112
A3.04	Schodiště	12.30	Linoleum	Omítka + malba	SDK podhled	234112
A3.05	Chodba	62.16	Linoleum	Omítka + malba	Kazetový podhled	1344112
A3.06	Denní místnost	15.41	Linoleum	Omítka + malba	SDK podhled	234112
A3.07	Kulovna + jídelna	30.47	Linoleum	Omítka + malba	SDK podhled	234112
A3.17	Schodiště	14.99	Linoleum	Omítka + malba	SDK podhled	234112

PLOCHA MÍSTNOSTÍ CELKEM: 169.87 m2

LEGENDA DOTČENÝCH MÍSTNOSTÍ - OBJEKT B

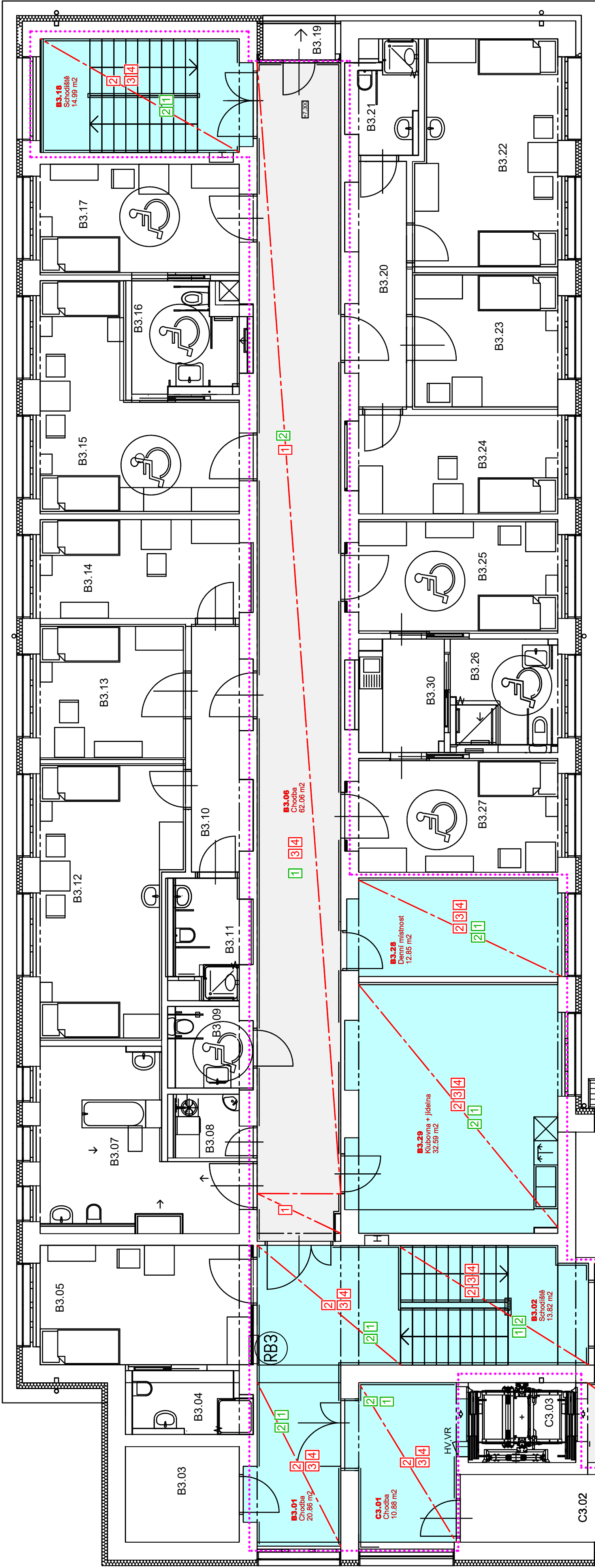
ČÍSLO	NÁZEV MÍSTNOSTI	PLOCHA	PODLAHA	STĚNA	STROP	POZNÁMKA
B3.01	Chodba	20.86	Linoleum	Omítka + malba	SDK podhled	234112
B3.02	Schodiště	13.82	Linoleum	Omítka + malba	SDK podhled	234112
B3.06	Chodba	62.06	Linoleum	Omítka + malba	Kazetový podhled	1344112
B3.18	Schodiště	14.99	Linoleum	Omítka + malba	SDK podhled	234112
B3.28	Denní místnost	12.85	Linoleum	Omítka + malba	SDK podhled	234112
B3.29	Kulovna + jídelna	32.59	Linoleum	Omítka + malba	SDK podhled	234112

PLOCHA MÍSTNOSTÍ CELKEM: 157.17 m2

LEGENDA DOTČENÝCH MÍSTNOSTÍ - OBJEKT C

ČÍSLO	NÁZEV MÍSTNOSTI	PLOCHA	PODLAHA	STĚNA	STROP	POZNÁMKA
C3.01	Chodba	10.88	PVC	Omítka + malba	SDK podhled	234112
C3.04	Chodba	33.87	PVC	Omítka + malba	SDK podhled	234112
C3.04a	Chodba - před výtahem	5.44	PVC	Omítka + malba	Kazetový podhled	1344112

PLOCHA MÍSTNOSTÍ CELKEM: 50.51 m2



BOURACÍ PRÁCE A DEMONTÁŽE

- 1 DEMONTÁŽ OSVĚTLOVACÍCH TĚLES V DOTČENÝCH MÍSTNOSTECH
- 2 DEMONTÁŽ SDK PODHLEDŮ A KAZETOVÝCH PODHLEDŮ V NEZBYTNĚ NUTNÉ MÍŘE
- 3 PRO VÝMĚNU OSVĚTLOVACÍCH TĚLES A ÚPRAVU ROZVODŮ ELEKTROINSTALACE V DOTČENÝCH MÍSTNOSTECH

STAVEBNÍ ÚPRAVY

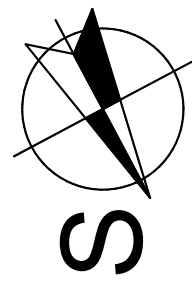
- 1 ZPĚTNÁ MONTÁŽ ČÁSTI KAZETOVÉHO PODHLEDU - DOPLNĚNÍ NOVÝCH KAZET
- 2 DOPLNĚNÍ ČÁSTI SDK PODHLEDU + KOMPLETNÍ MALBA STROPŮ
- 3 LOKÁLNÍ OPRAVY OMÍTEK STĚN PO INSTALACI KRABICOVÝCH ROZVODEK, SPINAČŮ, AD.
- 4 OPRAVY MALEB STĚN

LEGENDA PODHLEDŮ A STROPŮ

- KAZETOVÝ PODHLED
- SDK PODHLED
- OMÍTKA + MALBA

LEGENDA MATERIÁLŮ A HMOT

- STÁVAJÍCÍ KONSTRUKCE
- BOURANÉ KONSTRUKCE NEBO JEJICH ČÁSTI
- NOVÉ KONSTRUKCE
- DOTČENÁ ČÁST OBJEKTU DOMOVA VÍLKOV



ZODPOVĚDNÝ PROJEKTANT : Ing. Petr Václavík Dvořákova 13 Křivčovice 794 01 e-mail : miroslav@vpr.cz mobil : 774 630 321	VYPRACOVAL : Ing. Petr Václavík Frenštát pod Radhoštěm 744 01 e-mail : jgeryk@seznam.cz mobil : 775 630 321	DATUM : 08/2023
MÍSTO STAVBY : Domov Vilkov, příspěvková organizace Lidická 611, 749 01 Vilkov K. Vilkov	STAVBA :	JEDNOTKY : 8/44
STAVBENÍK : Domov Vilkov, příspěvková organizace Lidická 611 749 01 Vilkov	REKONSTRUKCE VNITŘNÍHO OSVĚTLENÍ	FORMÁT : 1:75
VÝKRES :	Č. VÝKRESU :	STUPĚN PO : DPS
PŘEDSTAVENÍ PRÁCE		D.1.14

